



GAT MONTHLY MEMBERSHIP PROGRESS REPORT

Results as of: 12/31/2020

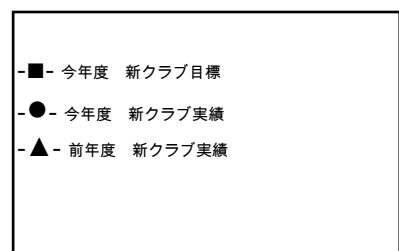
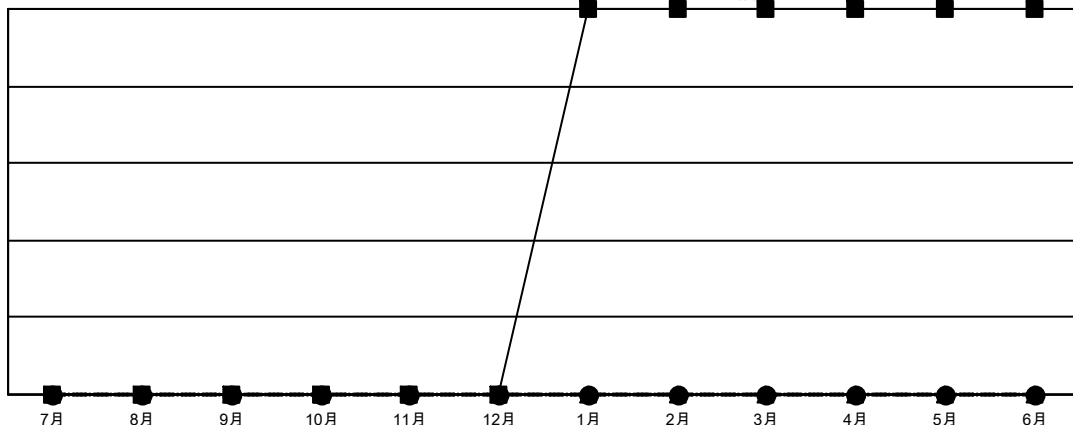
Multiple District 331

LOCATION: JAPAN

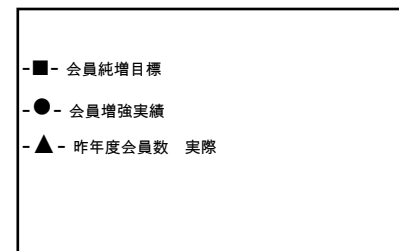
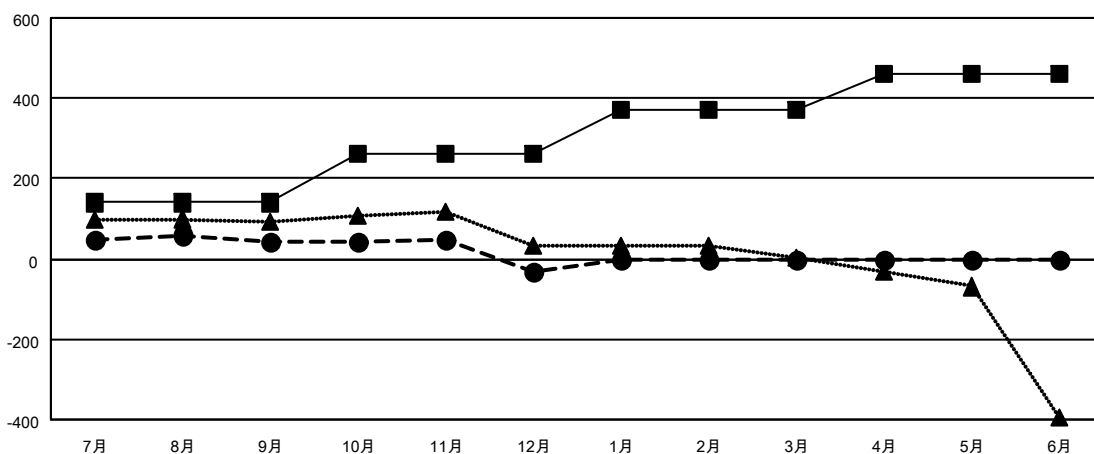
| クラブ | | | |
|--------------|--------|------|-------|
| 結果：2020-2021 | | | |
| 四半期 | 新クラブ目標 | 新クラブ | 解散クラブ |
| 7月/8月/9月 | 0 | 0 | 0 |
| 10月/11月/12月 | 0 | 0 | 0 |
| 1月/2月/3月 | 2 | 0 | 0 |
| 4月/5月/6月 | 0 | 0 | 0 |

| 名 | | | |
|--------------|--------|--------|--------------|
| 結果：2020-2021 | | | |
| 四半期 | 会員純増目標 | 会員増強実績 | 退会者(転籍を含む)実際 |
| 7月/8月/9月 | 140 | 153 | 100 |
| 10月/11月/12月 | 120 | 69 | 143 |
| 1月/2月/3月 | 110 | 0 | 0 |
| 4月/5月/6月 | 90 | 0 | 0 |

新クラブ目標及び実績累計



会員目標及び実績累計



| |
|----------|
| 解散クラブ: 0 |
| 退会者 |
| 物故会員 26 |
| クラブ解散 0 |
| その他 217 |
| 合計 243 |

104 CLUBS OF 195 一名以上の新会員を登録

| 男女別 | |
|-----|----------------|
| 男性 | 5,298 (81.56%) |
| 女性 | 1,198 (18.44%) |

[会員累計データを見るには、ここをクリック](#)

| | |
|-------------|-------|
| 世帯主/家族会員合計 | 1,859 |
| 国際会費半額の家族会員 | 973 |